

## Presentation av Bäl Bygdegård och aktiviteter i närområdet.



Den byggdes 1948 av Bälborna själva. Bäl var då en egen kommun. När det blev Tingstäde kommun och senare Gotlands kommun var den kommunägd. 1991 ville inte Gotlands kommun längre vara ägare och en bygdegårdsförening bildades.

Salen är 80 m<sup>2</sup> och max antal personer 125.



Den har hörslinga och 2009 fick föreningen en videoprojektor av Sockenutvecklingsgruppen.

En värmepump installerades 2006. Elementen används som tilläggsvarme vid behov.

I januari 2012 var fiberuppkopplingen klar och det blev möjligt att se storbildstv i bygdegården.



Scenens mått  
Höjd: 0,7 m  
Bredd: 5,9 m  
Djup: 3,5 m  
Fri takhöjd: 2,75 m  
Öppningens bredd: 4,9 m  
Öppningens höjd: 2,7 m  
Jordat uttag, ampere: 10 A  
Trefasuttag 16A



Det finns en videoprojektor och en stor duk.  
Ett salongsrå eller rör att hänga belysning på.

På bygdegårdsföreningens hemsida finns kontaktuppgifter, adressen dit är:  
[www.balsocken.se/bygdeg.html](http://www.balsocken.se/bygdeg.html)



Ett nytt kök byggdes 2001- 2002 genom att man slog ihop det gamla köket med ett mindre rum. Vi fick ett stort och rationellt kök med en stor diskmaskin, 1st kyl-och frys och 1 st kyl-och sval, 2 st spisar.

Det finns microugn, kaffebryggare, vattenkokare.

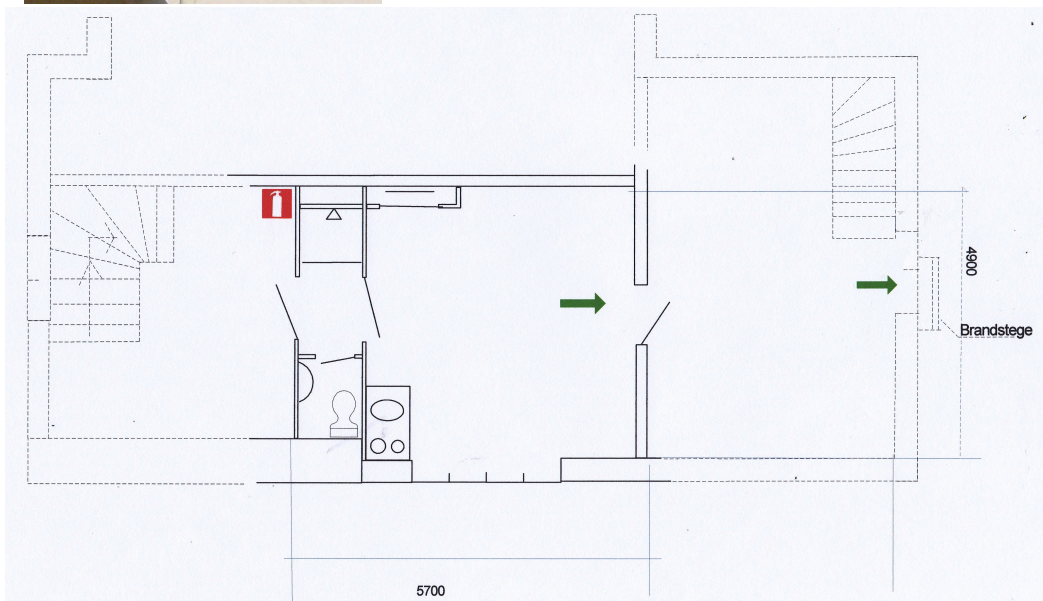
Porslin till 100 personer.

Köket är så stort att up till 10 personer kan ha möten där.



På ovanvåningen finns ett rum med tillhörande toalett och dusch. I rummet finns ett trinetkök med kokplattor, kylskåp och diskbänk.

Rummet kan hyras av bygdegårdsföreningen.







Bakom bygdegården finns en grillplats som Bäl If gjort. På fredagskvällar sommartid är grillen tänd.

2009 - 2010 anlade Bäl If en ny minigolf bana.

På [www.balsocken.se/if.html](http://www.balsocken.se/if.html) finns mer information om hur man kan hyra banan.

Här finns också en boulebana som syns i förgrunden på bilden.

Samt en gungställning.



2013 byggde Bäl If en klättrvägg på bygdegårdens västra gavel.

Mer information om kraven för att hyra den och var man bokar den finns på [www.balsocken.se/if.html](http://www.balsocken.se/if.html).



På samma tomt som bygdegården ligger Bäl bastu.

Den byggdes av bälborna 1948 och genom åren moderniserats.

Den drivs av Bäl Bastuförening och öppettiderna hittar man på

[www.balsocken.se/bastun.html](http://www.balsocken.se/bastun.html)